

Recursos útiles

Obtenga información acerca de las elecciones, la votación y más en sfelections.org

Inscríbese para votar o actualice su información en registertovote.ca.gov

Consulte su registro de inscripción, solicite una boleta de reposición y más en sfelections.org/voterportal

Trace un plan para votar en las elecciones del 3 de noviembre en sfelections.org/myelectionnavigator

Inscríbese para recibir notificaciones sobre el rastreo de su boleta vía correo electrónico, mensaje de texto o llamada en wheresmyballot.sos.ca.gov

Obtenga más información acerca de la votación por orden de preferencia y pruebe nuestra herramienta de práctica en sfelections.org/rcv

Solicite los materiales electorales traducidos en sfelections.org/language

¿Preguntas?



English: (415) 554-4375
Español: (415) 554-4366
中文: (415) 554-4367
Filipino: (415) 554-4310
TTY: (415) 554-4386

sfvote@sfgov.org

Department of Elections
1 Dr. Carlton B. Goodlett Pl.
City Hall, Rm 48
San Francisco, CA 94102

¡Sirva como trabajador electoral el 3 de noviembre!

Ayude a su comunidad y reciba un estipendio de hasta \$240 por su servicio. A cada trabajador electoral se le asigna uno de los 588 lugares de votación para facilitar la votación el Día de las Elecciones. Para postularse como trabajador electoral, visite sfelections.org/pwa o llame al (415) 554-4395.

    /sfelections



SAN FRANCISCO
ELECTIONS

¡Alce la voz! ¡Decídase y **VOTE!**

Elecciones Generales Consolidadas del 3 de noviembre de 2020

Para garantizar que los habitantes de San Francisco puedan ejercer su derecho a votar de forma segura durante las elecciones del 3 de noviembre, el Departamento de Elecciones enviará en octubre las boletas por correo a todos los electores inscritos.



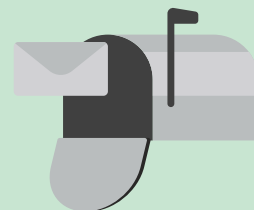
Tres formas de votar

1. Votar por correo

Para garantizar que los habitantes de San Francisco puedan votar de forma segura, todos los electores recibirán las boletas por correo en octubre. Su paquete de voto por correo incluirá una boleta oficial, instrucciones para votar, un sobre de devolución con franqueo pagado y una etiqueta que dice “¡Ya voté!”.

¡Vote y devuelva su boleta lo antes posible! Para que cuente, su sobre de devolución debe tener matasellos del 3 de noviembre a más tardar.

Para rastrear el estatus de su boleta, visite sfelections.org/voterportal. También puede inscribirse para recibir notificaciones vía correo electrónico, mensaje de texto o llamada en wheresmyballot.sos.ca.gov.



Sistema accesible de voto por correo

Todos los electores pueden usar el sistema accesible de voto por correo para acceder a sus boletas en sfelections.org/access. El sistema accesible de voto por correo permite que los electores marquen una boleta que se puede leer en pantalla y es compatible con tecnología de asistencia personal, como punteros de cabeza e interruptores de sorbos y soplidos (*sip and puffs*).



2. Votar en el Centro de Votación del Ayuntamiento

El Centro de Votación del Ayuntamiento proporcionará servicios para inscribirse y votar a partir del 5 de octubre y hasta que cierren las urnas el Día de las Elecciones, 3 de noviembre.

Para proteger la salud pública, el Centro de Votación del Ayuntamiento estará instalado enfrente del Auditorio Cívico Bill Graham, número 99 de la calle Grove, entre las calles Polk y Larkin.



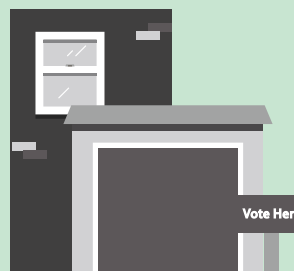
El Centro de Votación del Ayuntamiento estará abierto en los siguientes horarios:

- Lun-vie, 5 de octubre-2 de noviembre, de 8 a.m. a 5 p.m.
- Sáb/dom, 24-25 de octubre y 31 de octubre-1 de noviembre, de 10 a.m. a 4 p.m.
- Día de las Elecciones, martes, 3 de noviembre de 7 a.m. a 8 p.m.

3. Votar en su lugar de votación

El Día de las Elecciones, martes, 3 de noviembre, los 588 lugares de votación de la Ciudad estarán abiertos de 7 a.m. a 8 p.m. para la votación en persona y la recolección de las boletas de voto por correo. El Departamento de Elecciones ha adoptado varios protocolos nuevos de salud y seguridad en todos los lugares de votación.

Para localizar su lugar de votación y consultar los tiempos de espera, visite sfelections.org/myvotinglocation.



Inscribirse para votar

Para verificar que esté inscrito para votar en San Francisco o confirmar que su información esté actualizada, visite sfelections.org/voterportal.

Para inscribirse para votar, visite registertovote.ca.gov o contáctenos para recibir por correo un formulario de inscripción.

Fechas importantes

5 de octubre: Comienza la votación anticipada (las boletas comienzan a llegar a los buzones y se abre el Centro de Votación del Ayuntamiento).

19 de octubre: Último día para inscribirse para votar y recibir una boleta por correo. Después del 19 de octubre, cualquier persona que cumpla con los requisitos aún puede inscribirse de forma condicional y votar provisionalmente en persona.

Día de las Elecciones, 3 de noviembre: Abren todos los lugares de votación de 7 a.m. a 8 p.m. para la recolección de las boletas y la votación en persona. Para que cuenten, las boletas que se devuelvan por correo deben tener matasellos del Día de las Elecciones a más tardar.